

**Муниципальный этап всероссийской олимпиады школьников
по технологии**

«Культура дома, дизайн и технологии»

2023/2024 учебный год

7-8 класс

Максимальный балл - 20

Практическое задание по моделированию.

Моделирование жакета.

Задание:

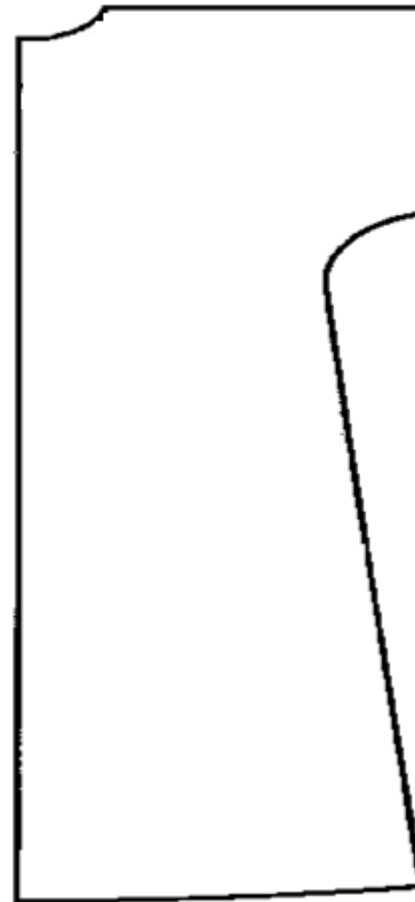
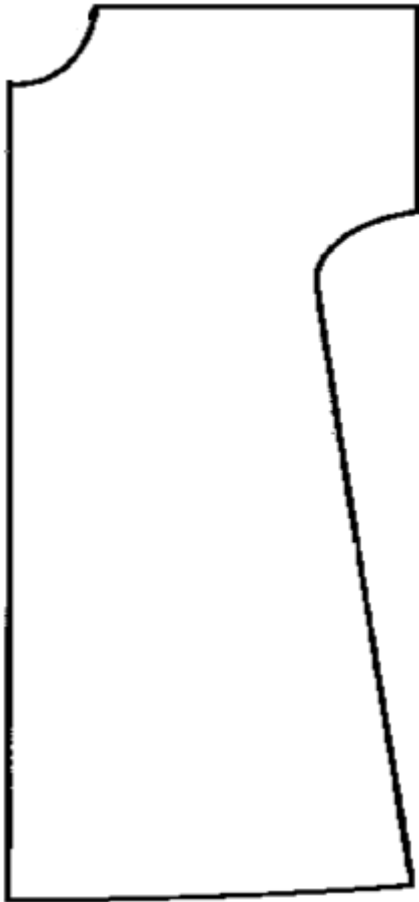
1. Внимательно прочитайте описание модели и рассмотрите эскиз. Не забудьте про дополнительные отделочные и (или) вспомогательные детали, с помощью которых декорировано изделие или обработаны края деталей.
2. В соответствии с эскизом и описанием нанесите новые фасонные линии, соблюдая пропорции. Обозначьте ваши действия по моделированию на чертеже основы изделия с цельнокроеным рукавом в бланке ответов на листе «Контроль практического задания» (стр. 1). *Используйте для этого слова, значки, стрелки, список и т.д.*
3. Перенесите линии фасона на цветной лист с изображением базового чертежа основы изделия с цельнокроеным рукавом (бланк ответов стр.2). Аккуратно вырежьте детали выкроек из цветной бумаги для раскладки.
4. Аккуратно наклейте выкройки *всех деталей* в бланке ответов на листе «Результат моделирования» (стр.3) *в соответствие с указанным в правом верхнем углу направлением долевой нити.*
5. На всех деталях кроя (выкройках) должны быть: наименование детали, положение середины и сгиба (при наличии), расположение долевой нити, конструктивные линии, положение контрольных знаков (надсечки, метки), величина припусков на швы, количество деталей.

Эскиз	Описание модели
	<p>Женская одежда с цельнокроеным рукавом очень популярна.</p> <p>Цельнокроеный рукав – это рукав, составляющий одну общую деталь с участком спинки сзади и полочки спереди.</p> <p>В таких моделях лиф изделия выкраивается вместе с рукавом и отсутствует линия втачивания.</p> <p>Жакет для младшей и средней возрастных групп из мягкой гладкокрашеной шерстяной ткани, длиной до линии талии, с застежкой на 2 пуговицы, без воротника с вырезом по горловине круглой формы. Дополняет образ аксессуар – притачной цельный пояс, завязывающийся бантом.</p> <p>Перед – состоит из двух полочек, с застежкой, смещенной влево на 2 обметанных петли и пуговицы. По линии талии заложены 2 мягкие складки. Вырез горловины круглой формы слегка расширен и углублен.</p> <p>Спинка - цельная (без среднего шва). Вырез горловины круглой формы слегка расширен. По линии талии заложены 2 мягкие складки.</p> <p>Рукава – «Летучая мышь» — крой, напоминающий по форме крылышко летучей мыши, откуда и пошло название. Пройма низкая, начинающаяся чуть выше уровня линии талии. Рукав длинный, сужается к запястью.</p> <p><i>Горловина полочек и борта обработаны подбортами.</i></p> <p><i>Горловина спинки и низ рукава обработаны подкройной обтачкой.</i></p>

Бланк ответов участников

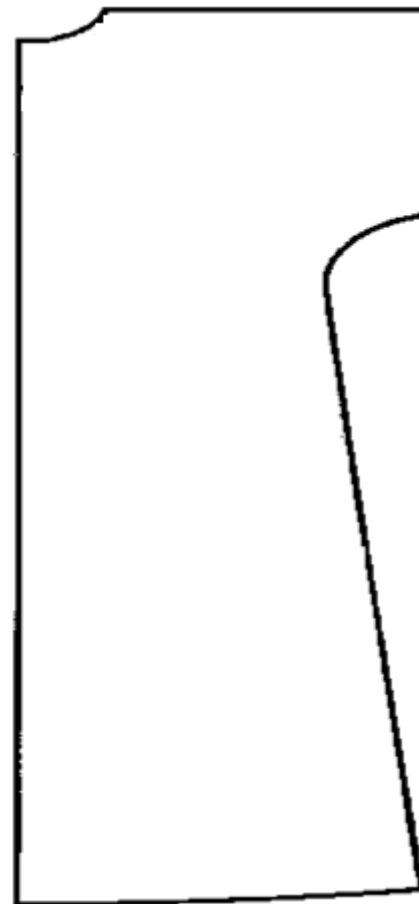
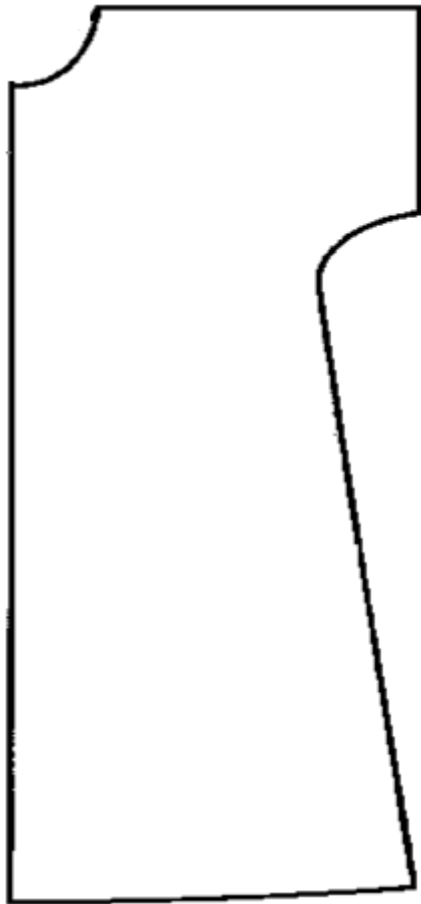
Контроль практического задания «Моделирование жакета».

Нанесение линий и необходимых надписей для моделирования чертежа основы жакета-блузы



Базовый чертеж основы прилегающего жакета для моделирования.

Лист из цветной бумаги для вырезания деталей выкроек.



Результат моделирования (приклеить готовые выкройки модели)

Детали выкройки располагайте на листе бумаги компактно

в соответствии с указанным в правом верхнем углу направлением долевой нити.

Убедитесь, что на листе контроля всё аккуратно размещено. Только после этого приклеивайте готовые выкройки.



Карта пооперационного контроля для участников. 7 класс. Моделирование жакета

<i>№ п/п</i>	<i>Критерии оценивания</i>	<i>Макс. балл</i>	<i>Балл участника</i>
	Нанесение новых линий фасона и надписей на чертеже основы с цельнокроеным рукавом	6,0	
1	Оформление линии горловины полочки и спинки.	1,0	
2	Уточнение длины изделия и рукава в соответствии с эскизом и описанием модели.	1,5	
3	Оформление подбора.	1,0	
4	Оформление обтачки по спинке.	0,5	
5	Уточнение положения петель и пуговиц.	1,0	
6	Оформление пояса.	1,0	
	Нанесение линий для построения: вспомогательных деталей; деталей, требующих изменения формы. Построение дополнительных декоративных деталей.	2,0	
7	Нанесение на чертеж линий для изменения формы горловины полочки и спинки.	1,0	
8	Нанесение на чертеж обтачки горловины спинки, горловины переда и борта (подборт).	1,0	
	Изготовление выкроек жакета. Расположение выкроек на листе бумаги в соответствии с направлением долевой нити.	12,0	
9	Выполнение полного комплекта выкроек.	0,5	
10	Правильное моделирование деталей (соответствие модели и описанию, соблюдение масштаба и пропорций): - полочек (1,5 балла); - спинки (1,5 балл); - подбортов (1,0 балла); - обтачек горловины спинки и рукавов (1,5 балла); - пояса (0,5 балл).	6,0	
11	Название всех деталей.	1,0	
12	Наличие контрольных линий на деталях: - долевые нити, сгибы, линии середины; - разметка местоположения петель и мягких складок.	1,0 1,0	
13	Наличие необходимых меток и надсечек.	0,5	
14	Припуски на обработку каждого среза.	1,5	
15	Аккуратность выполнения моделирования	0,5	
	Итого	20	

